



COMANDO DA AERONÁUTICA CENTRO DE INVESTIGAÇÃO E PREVENÇÃO DE ACIDENTES AERONÁUTICOS



ADVERTÊNCIA

O único objetivo das investigações realizadas pelo Sistema de Investigação e Prevenção de Acidentes Aeronáuticos (SIPAER) é a prevenção de futuros acidentes aeronáuticos. De acordo com o Anexo 13 da Organização de Aviação Civil Internacional (OACI), da qual o Brasil é país signatário, o propósito desta atividade não é determinar culpa ou responsabilidade. Este Relatório Final Simplificado, cuja conclusão baseia-se em fatos, hipóteses ou na combinação de ambos, objetiva exclusivamente a prevenção de acidentes aeronáuticos. O uso deste Relatório Final Simplificado para qualquer outro propósito poderá induzir a interpretações errôneas e trazer efeitos adversos à Prevenção de Acidentes Aeronáuticos. Este Relatório Final Simplificado é elaborado com base na coleta de dados, conforme previsto na NSCA 3-13 (Protocolos de Investigação de Ocorrências Aeronáuticas da Aviação Civil conduzidas pelo Estado Brasileiro).

RELATÓRIO FINAL SIMPLIFICADO (SUMA)

1. Informações Factuais

1.1. Informações Gerais

1.1.1 Dados da Ocorrência

DADOS DA OCORRÊNCIA			
Nº DA OCORRÊNCIA	DATA - HORA	INVESTIGAÇÃO	SUMA Nº
041/IG/2015	20/MAR/2015 - 14:35 (UTC)	SERIPA II	IG-041/CENIPA/2015
CLASSIFICAÇÃO DA OCORRÊNCIA	TIPO DA OCORRÊNCIA	COORDENADAS	
INCIDENTE GRAVE	COLISÃO EM VOO COM OBSTÁCULO	12°36'39"S	046°14'47"W
LOCALIDADE		MUNICÍPIO	UF
FAZENDA SÃO MIGUEL (SDTV)		SÃO DESIDÉRIO	BA

1.1.2 Dados da Aeronave

DADOS DA AERONAVE			
MATRÍCULA	FABRICANTE	MODELO	
PT-UTS	NEIVA	EMB-202A	
OPERADOR		REGISTRO	OPERAÇÃO
PARTICULAR		TPP	AGRÍCOLA

1.1.3 Pessoas a Bordo / Lesões / Danos Materiais

PESSOAS A BORDO / LESÕES / DANOS À AERONAVE							
A BORDO		LESÕES					DANOS À AERONAVE
		Ileso	Leve	Grave	Fatal	Desconhecido	
Tripulantes	1	1	-	-	-	Nenhum	
Passageiros	-	-	-	-	-	Leve	
Total	1	1	-	-	-	X Substancial	
						Destruída	
Terceiros	-	-	-	-	-	Desconhecido	

2. Histórico do voo

A aeronave decolou do Aeródromo da Fazenda São Miguel (SDTV), no município de São Desidério, BA, para realizar a aplicação de defensivo agrícola.

Durante a aplicação, houve a colisão do trem de pouso esquerdo com a fiação da rede elétrica da fazenda.

No pouso, o trem de principal esquerdo quebrou, ocasionando o toque da hélice contra o solo e a parada brusca do motor.

A aeronave teve danos substanciais.

O piloto saiu ileso.

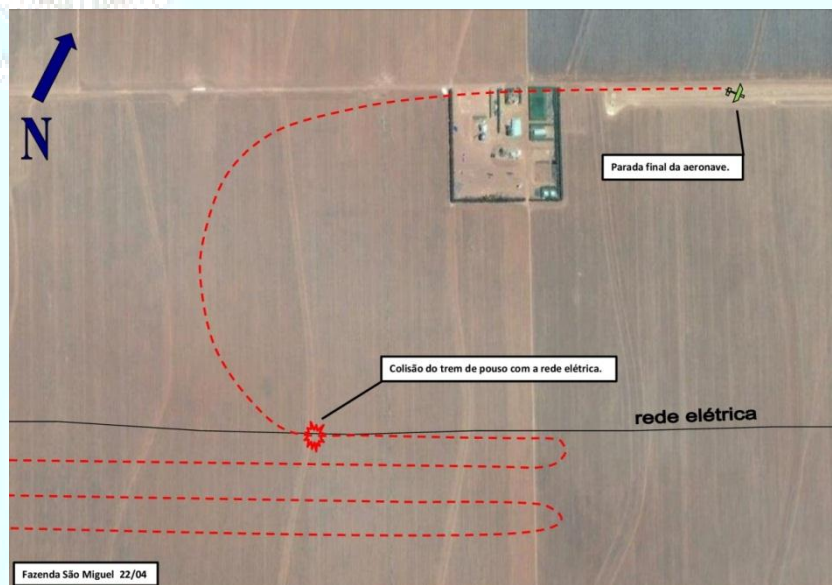


Figura 01 - croqui.

3. Comentários/Pesquisas

O piloto era bem familiarizado com a região e estava qualificado para realizar o tipo de voo.

No dia da ocorrência, o piloto havia realizado a aplicação de defensivo agrícola em uma lavoura de soja, restando apenas uma faixa coincidente com o posicionamento da rede elétrica da Fazenda São Miguel para completar a sua tarefa.

O piloto resolveu sobrevoar a rede elétrica no sentido longitudinal, lançando concomitantemente o defensivo agrícola. Em dado momento, houve o toque do trem de pouso esquerdo em um dos fios da rede elétrica.

Suspeitando de que o trem de pouso esquerdo pudesse estar avariado, o piloto procurou retardar ao máximo o toque da roda esquerda na pista. Como a perna de força do trem esquerdo já estava danificada, houve o seu colapso no momento do toque no solo, seguindo-se do choque das pontas das pás do conjunto de hélices com o chão e a parada brusca do motor.



Foto 01 - Vista geral da aeronave

3.1 **Fatores Contribuintes**

- Planejamento de Voo
- Julgamento de pilotagem

4. **Fatos**

- a) o piloto estava com o Certificado Médico Aeronáutico (CMA) válido;
- b) o piloto estava com o Certificado de Habilitação Técnica (CHT) válido;
- c) o piloto era qualificado e possuía cerca de 2.400 horas de voo, sendo 1.800 horas no modelo de aeronave;
- d) a aeronave estava com o Certificado de Aeronavegabilidade (CA) válido;
- e) as cadernetas de célula e motor e hélice estavam atualizadas;
- f) a aeronave decolou do aeródromo da Fazenda São Miguel (SDTV), com o objetivo de realizar lançamento de defensivo agrícola;
- g) a aeronave colidiu o trem de pouso esquerdo contra um fio da rede elétrica;
- h) durante o pouso, houve o colapso da perna de força do trem de pouso esquerdo da aeronave, seguido do toque das pontas das pás da hélice com o solo e a parada brusca do motor;
- i) a aeronave teve danos substanciais; e
- j) o piloto saiu ileso.

5. **Ações Corretivas adotadas**

- O gerente da Fazenda São Miguel foi orientado a instalar sinalizadores na rede elétrica, localizada nas proximidades da lavoura onde ocorriam as operações aeroagrícolas.

- O piloto foi orientado a planejar o traçado dos seus voos, de modo a evitar a convergência entre a trajetória da aeronave e as redes elétricas.

6. Recomendações de Segurança

Não há

Em, [16/NOV/2015.]

