



COMANDO DA AERONÁUTICA

CENTRO DE INVESTIGAÇÃO E PREVENÇÃO DE ACIDENTES AERONÁUTICOS



ADVERTÊNCIA

O único objetivo das investigações realizadas pelo Sistema de Investigação e Prevenção de Acidentes Aeronáuticos (SIPAER) é a prevenção de futuros acidentes aeronáuticos. De acordo com o Anexo 13 da Organização de Aviação Civil Internacional (OACI), da qual o Brasil é país signatário, o propósito desta atividade não é determinar culpa ou responsabilidade. Este Relatório Final Simplificado, cuja conclusão baseia-se em fatos, hipóteses ou na combinação de ambos, objetiva exclusivamente a prevenção de acidentes aeronáuticos. O uso deste Relatório Final Simplificado para qualquer outro propósito poderá induzir a interpretações errôneas e trazer efeitos adversos à Prevenção de Acidentes Aeronáuticos. Este Relatório Final Simplificado é elaborado com base na coleta de dados, conforme previsto na NSCA 3-13 (Protocolos de Investigação de Ocorrências Aeronáuticas da Aviação Civil conduzidas pelo Estado Brasileiro).

RELATÓRIO FINAL SIMPLIFICADO (SUMA)

1. Informações Factuais

1.1. Informações Gerais

1.1.1 Dados da Ocorrência

DADOS DA OCORRÊNCIA			
Nº DA OCORRÊNCIA	DATA - HORA	INVESTIGAÇÃO	SUMA Nº
162/IG/2014	24/SET/2014 - 16:00 (UTC)	SERIPA V	IG-162/CENIPA/2014
CLASSIFICAÇÃO DA OCORRÊNCIA	TIPO DA OCORRÊNCIA	COORDENADAS	
INCIDENTE GRAVE	COLISÃO EM VOO COM OBSTÁCULO	30°30'31"S	051°21'13"W
LOCALIDADE	MUNICÍPIO	UF	
FORA DE AERÓDROMO	BARRA DO RIBEIRO	RS	

1.1.2 Dados da Aeronave

DADOS DA AERONAVE		
MATRÍCULA	FABRICANTE	MODELO
PP-GAF	AERO BOERO	AB-115
OPERADOR	REGISTRO	OPERAÇÃO
AERoclube DO RIO GRANDE DO SUL	PRI	INSTRUÇÃO

1.1.3 Pessoas a Bordo / Lesões / Danos Materiais

PESSOAS A BORDO / LESÕES							
A BORDO		LESÕES					DANOS À AERONAVE
		Ileso	Leve	Grave	Fatal	Desconhecido	
Tripulantes	2	2	-	-	-	-	Nenhum
Passageiros	-	-	-	-	-	-	X Leve
Total	2	2	-	-	-	-	Substancial
							Destruída
Terceiros	-	-	-	-	-	-	Desconhecido

2. Histórico do voo

A aeronave decolou do Aeródromo de Belém Novo, Porto Alegre, RS (SSBN), às 15h00min (UTC), sob regras de voo visuais, com destino ao Aeródromo Centeno, Tapes, RS (SSAU) e retorno para SSBN, com um instrutor e um aluno a bordo, a fim de realizar voo do Curso de Piloto Comercial.

No retorno para SSBN, o instrutor assumiu os comandos da aeronave e realizou um voo rasante na área rural do município de Barra do Ribeiro, RS, colidindo com fiação elétrica.

Não percebendo nenhum dano à aeronave, a tripulação prosseguiu o voo de retorno para SSBN.

A aeronave teve danos leves na hélice e na fuselagem.

Os tripulantes saíram ilesos.

3. Comentários/Pesquisas

O Curso de Piloto Comercial não prevê a realização de voo à baixa altura.

Após o pouso, os pilotos observaram os danos causados à aeronave, porém não comunicaram a ocorrência para o SERIPA V e nem para o Aeroclube.

Após a ocorrência, a aeronave realizou mais seis voos de instrução, com diferentes instrutores e alunos, os quais não perceberam nenhum dano à aeronave.

Somente após a aeronave entrar em manutenção, os danos foram percebidos pelo Aeroclube.

O Aeroclube realizou uma investigação interna sobre a ocorrência antes de notificá-la ao SERIPA V.

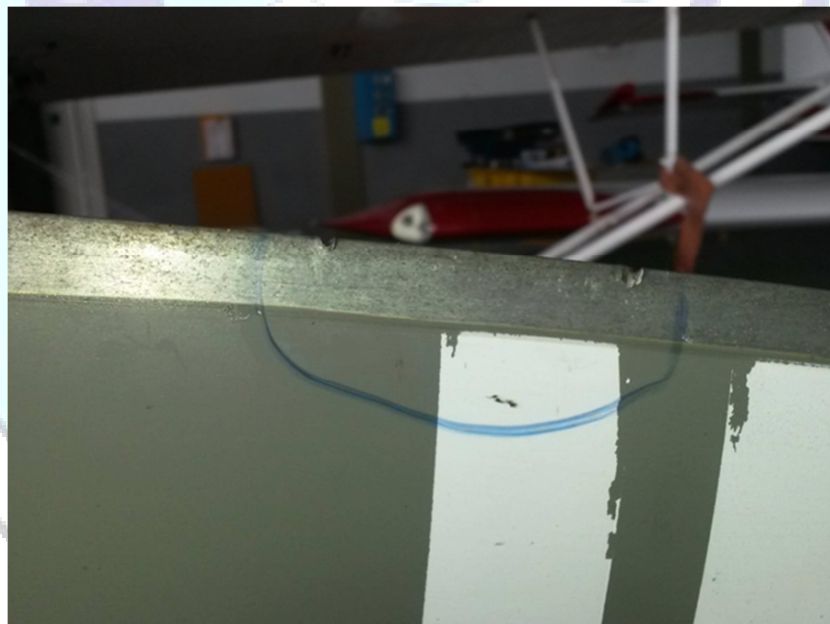


Figura 01 - Danos à hélice da aeronave.

3.1 **Fatores Contribuintes**

- Indisciplina de voo.

4. **Fatos**

- a) os pilotos estavam com os Certificados Médicos Aeronáuticos (CMA) válidos;
- b) os pilotos estavam com os Certificados de Habilitação Técnica (CHT) válidos;
- c) o instrutor era qualificado e possuía 450 horas de voo, sendo 300 horas no modelo de aeronave;
- d) o piloto-aluno era qualificado e possuía 120 horas de voo, sendo 115 horas no modelo de aeronave;
- e) a aeronave estava com o Certificado de Aeronavegabilidade (CA) válido;
- f) a aeronave estava dentro dos limites de peso e balanceamento;
- g) os serviços de manutenção foram considerados periódicos, estando as cadernetas de célula, motor e hélice atualizadas;
- h) a aeronave decolou do Aeródromo de Belém Novo, Porto Alegre - RS (SSBN), às 15h00min (UTC), sob regras de voo visuais, com destino ao Aeródromo Centeno, Tapes - RS (SSAU) e retorno para SSBN, com um instrutor e um aluno a bordo, a fim de realizar voo do Curso de Piloto Comercial;
- i) no retorno para SSBN, o instrutor assumiu os comandos da aeronave e realizou um voo rasante na área rural do município de Barra do Ribeiro, RS, colidindo com a fiação elétrica;
- j) não percebendo danos à aeronave, a tripulação prosseguiu o voo de retorno para SSBN;
- k) a aeronave teve danos leves; e
- l) os pilotos saíram ilesos.

5. **Ações Corretivas adotadas**

Nada a relatar.

6. **Recomendações de Segurança**

Não há.

Em, 30 de abril de 2015.