

[Accueil](#)>[Les enquêtes](#)>[Evénements notifiés](#)

Numéro de dossier BEA f-sp070612 Accident, Le Puy Sainte-Réparate (13), le 12 juin 2007, STEMME - S10, F-COSP

Arrêt moteur en vol, cheval de bois lors de l'atterrissage forcé en campagne

Progression de l'enquête Clôturée 

Résumé

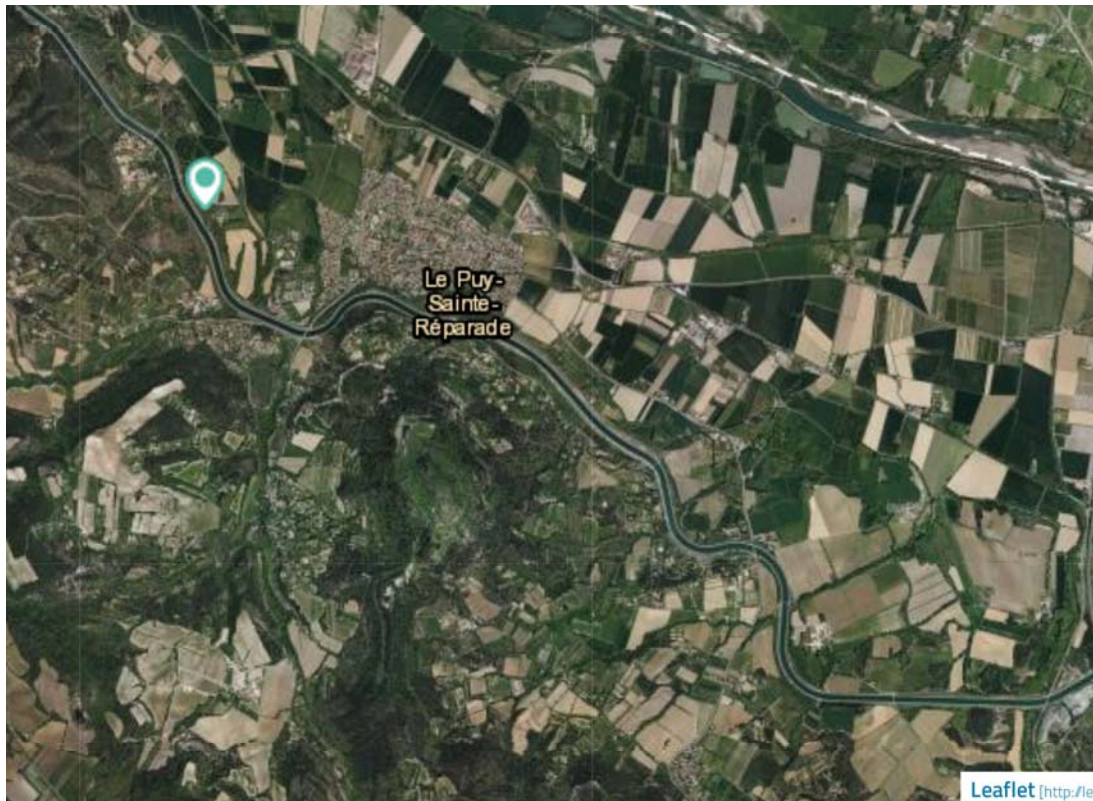
Vol local Salon de Provence.

Le pilote, breveté pilote d'essai en fonction au Centre d'Essais en Vol D'Istres, effectue un vol d'expérimentation en CAG sans PLN au profit de la SAGEM pour tester un radar militaire. Il vole en patrouille derrière un Jodel 140 exploité par l'armée de l'air Il doit le suivre en réduisant et augmentant la vitesse du motoplaneur à plusieurs reprises pour tester le radar. A l'issue d'une descente avec le moteur partiellement réduit, le pilote remet les gaz. Il constate que le régime moteur est inférieur à la normale (4800 tr/mn au lieu de 5500 tr/mn) et que l'indication OHT est dans le rouge (over heat, température élevée). Le pilote rentre le moteur et repère un champs propice à l'atterrissage. En vent arrière il ressort le moteur et tente un démarrage, sans succès. Il rentre à nouveau le moteur et atterrit dans un champ de blé (non-coupé) face au vent et dans le sens des sillons. Après 80 mètres de roulement à l'atterrissage, l'aile du motoplaneur touche le blé. L'appareil effectue un cheval de bois à droite. Le train d'atterrissage et la poutre de queue sont endommagés.

Le pilote indique avoir constaté un premier dysfonctionnement du moteur 8 minutes après le

décollage. Il avait alors décidé de faire demi-tour mais le moteur fonctionnant de nouveau normalement, il avait poursuivi le vol d'expérimentation.

La surchauffe du moteur est vraisemblablement directement liée à l'utilisation du moto-planeur avec des changements fréquents de régime moteur et des vols lents à bas régime.



Arrêt moteur en vol, cheval de bois lors de l'atterrissage forcé en campagne

INFORMATIONS SUR L'ENQUETE

Date locale	le 12 juin 2007
Organisation en charge	France - BEA
Portée de l'enquête	Enquête Annexe 13
Etat d'occurrence	France
Lieu de l'occurrence	Le Puy Sainte-Réparate (13)
Niveau des blessures	Aucun
Niveau des dommages	Important

Classe d'occurrence	Accident
Catégorie d'occurrence	SCF-PP: Panne ou mauvais fonctionnement d'un circuit ou d'un composant (faisant partie du groupe motopropulseur)

INFORMATIONS SUR LE VOL

INFORMATIONS SUR LE VOL	Aéronef à voilure fixe - Planeur
Opérateur	France (SAGEM Défense)
Constructeur / modèle	STEMME - S10
Immatriculation	F-COSP
Etat d'immatriculation	France
Dernier point de départ	France - LFMY : Salon de Provence
Destination prévue	France - LFMY : Salon de Provence
Phase de vol	Manoeuvres
Numéro de série	11-092
Type Opérateur AG	Propriétaire privé
Type d'exploitation	Exploitations non commerciales - Vol d'essai

Le BEA est l'autorité française d'enquêtes de sécurité de l'aviation civile. Ses enquêtes ont pour unique objectif l'amélioration de la sécurité aérienne et ne visent nullement la détermination des fautes ou responsabilités.