



ANALISIS DATA KECELAKAAN DAN INVESTIGASI KERETA API TAHUN 2007 - 2010

KONFERENSI PERS AKHIR TAHUN 2010
KOMITE NASIONAL KESELAMATAN TRANSPORTASI
Ruang Mataram, Kementerian Perhubungan
28 Desember 2010



KNKT

KOMITE NASIONAL KESELAMATAN TRANSPORTASI



DATA KECELAKAAN KERETA API TAHUN 2007-2010

TAHUN	JUMLAH KECELAKAAN	JENIS KECELAKAAN				KORBAN JIWA	
		TUMBURAN ANTAR KA	ANJLOKAN/ TERGULING	TUMBURAN KA DGN ANGKUTAN LAIN	LAIN - LAIN	MENINGGAL	LUKA - LUKA
2007	156	3	117	20	16	34	292
2008	139	3	107	21	8	45	151
2009	82	5	48	21	8	57	198
2010 (21 DESEMBER)	50	3	29	8	10	60	189
TOTAL	427	14	301	70	42	196	830

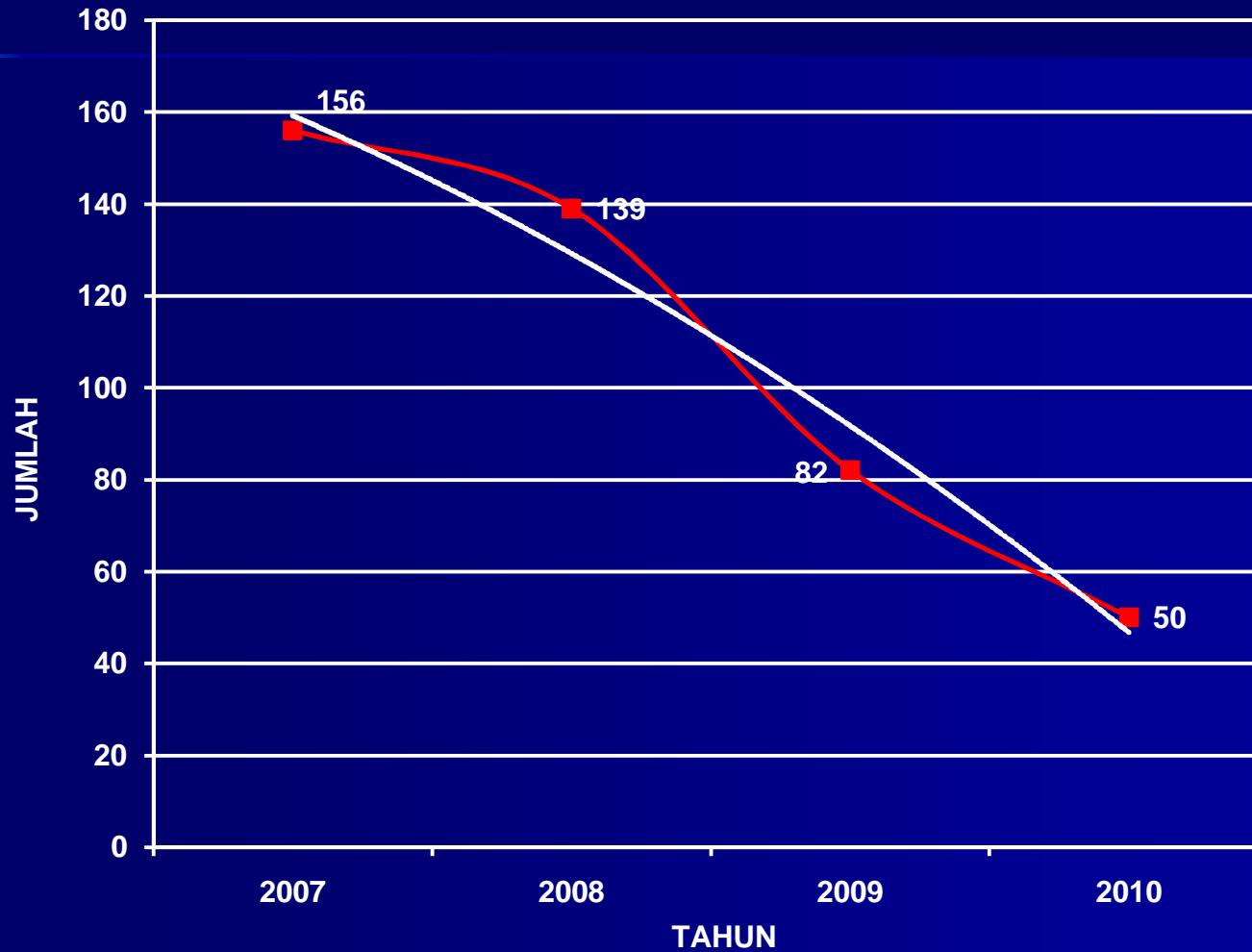
Sumber : Direktorat Jenderal Perkeretaapian



KNKT



TREN KECELAKAAN KERETA API TAHUN 2007-2010



Sumber : Direktorat Jenderal Perkeretaapian



KNKT



KOMITE NASIONAL KESELAMATAN TRANSPORTASI

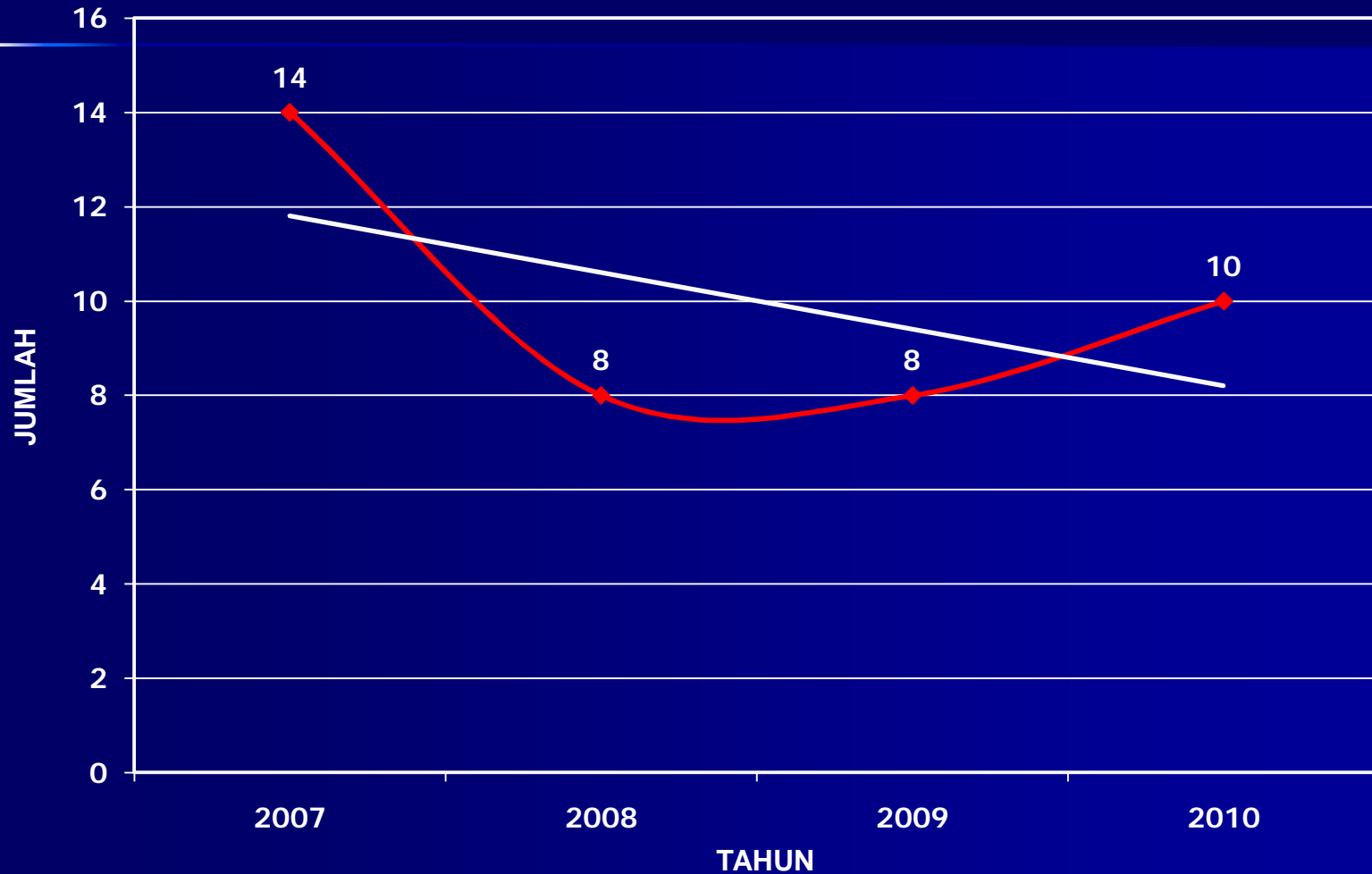
DATA KECELAKAAN KERETA API YANG DIINVESTIGASI KNKT TAHUN 2007-2010

TAHUN	JUMLAH KECELAKAAN	JENIS KECELAKAAN			KORBAN JIWA	
		TUMBURAN ANTAR KA	ANJLOKAN/ TERGULING	LAIN - LAIN	MENINGGAL	LUKA - LUKA
2007	14	2	11	1	9	197
2008	8	3	4	1	7	36
2009	8	4	3	1	6	137
2010	10	2	8	0	42	125
TOTAL	40	11	26	3	64	495

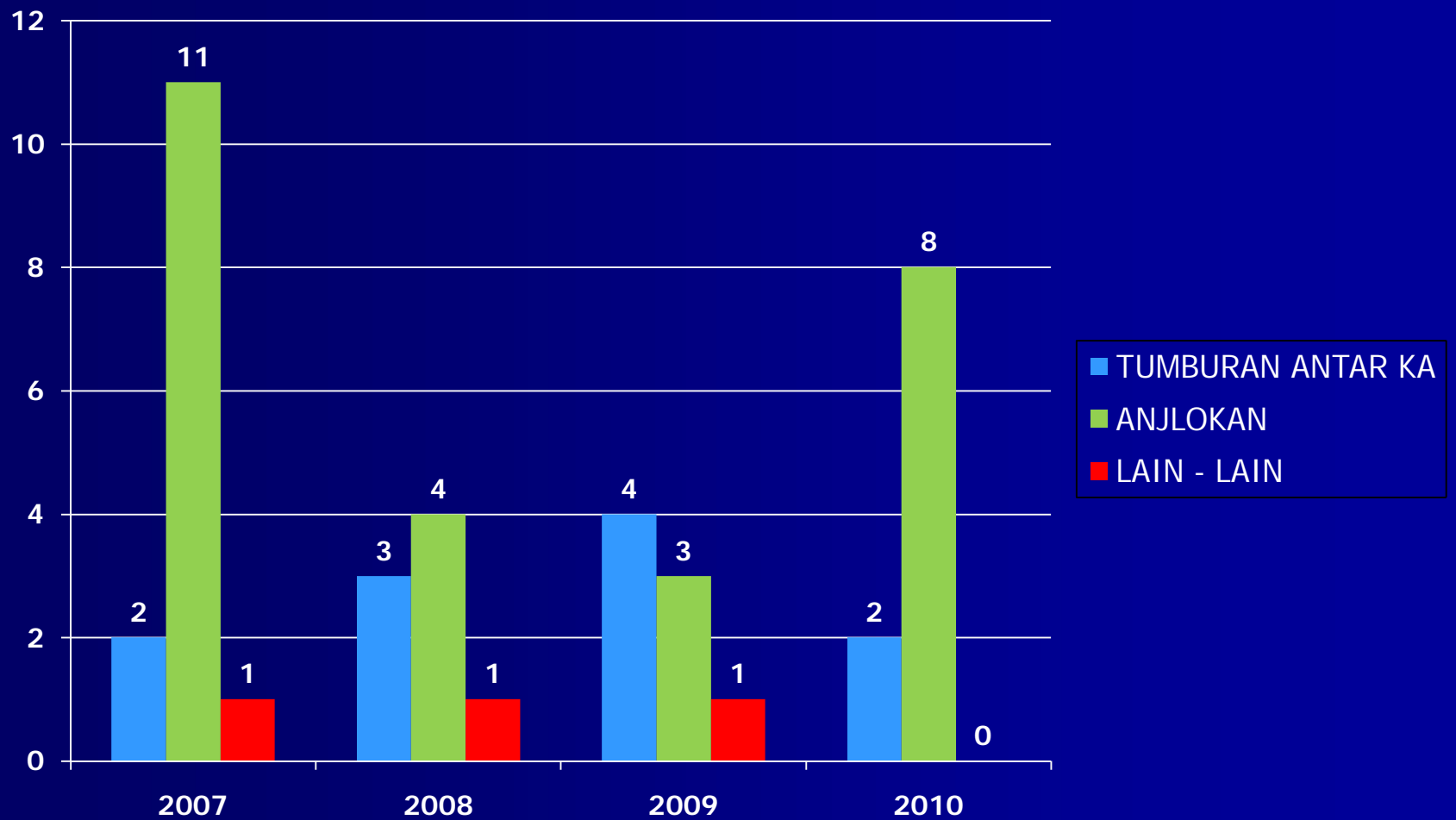
Sumber : Database KNKT



TREN KECELAKAAN KERETA API YANG DIINVESTIGASI KNKT TAHUN 2007-2010



JUMLAH KECELAKAAN YANG DIINVESTIGASI KNKT BERDASARKAN JENIS KECELAKAAN KERETA API TAHUN 2007 - 2010



Sumber : Database KNKT

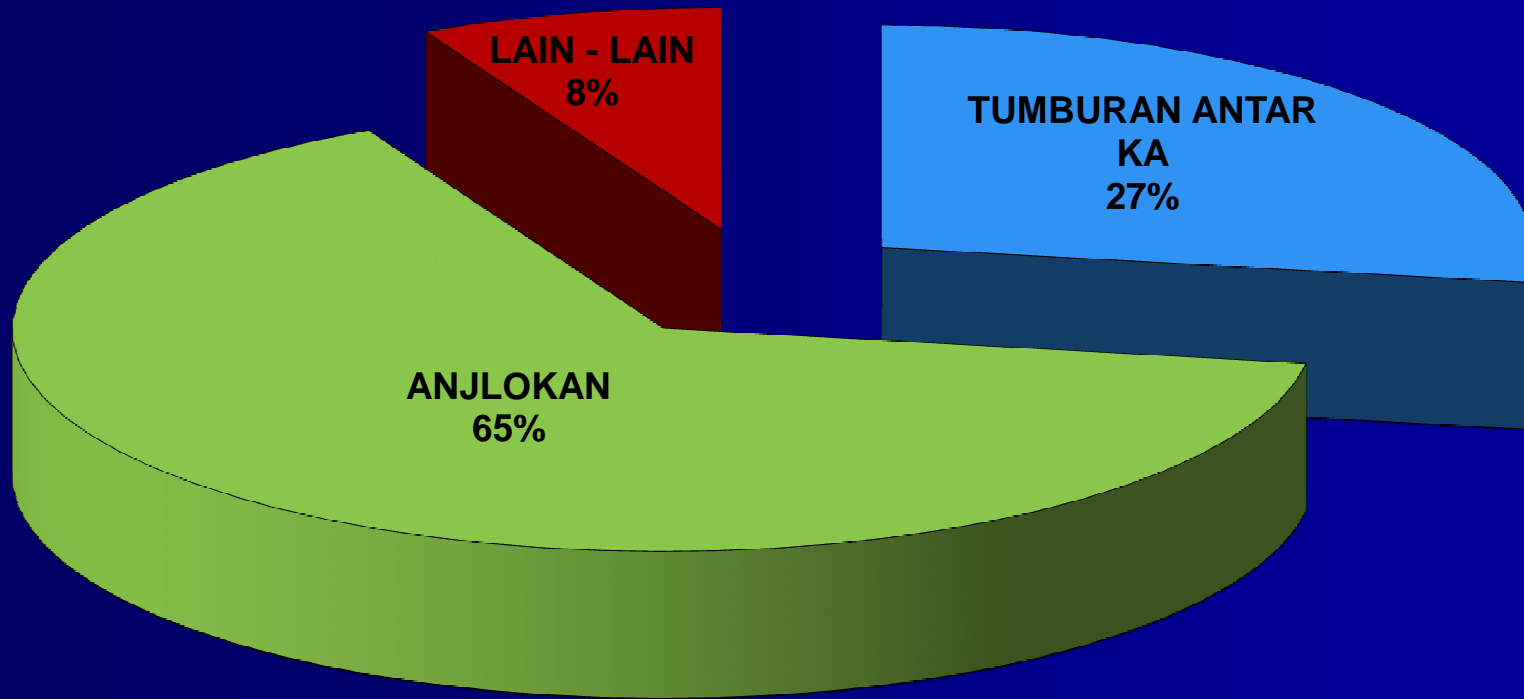


KNKT

KOMITE NASIONAL KESELAMATAN TRANSPORTASI



PROSENTASE JUMLAH KECELAKAAN YANG DIINVESTIGASI KNKT
BERDASARKAN JENIS KECELAKAAN KERETA API
TAHUN 2007 - 2010



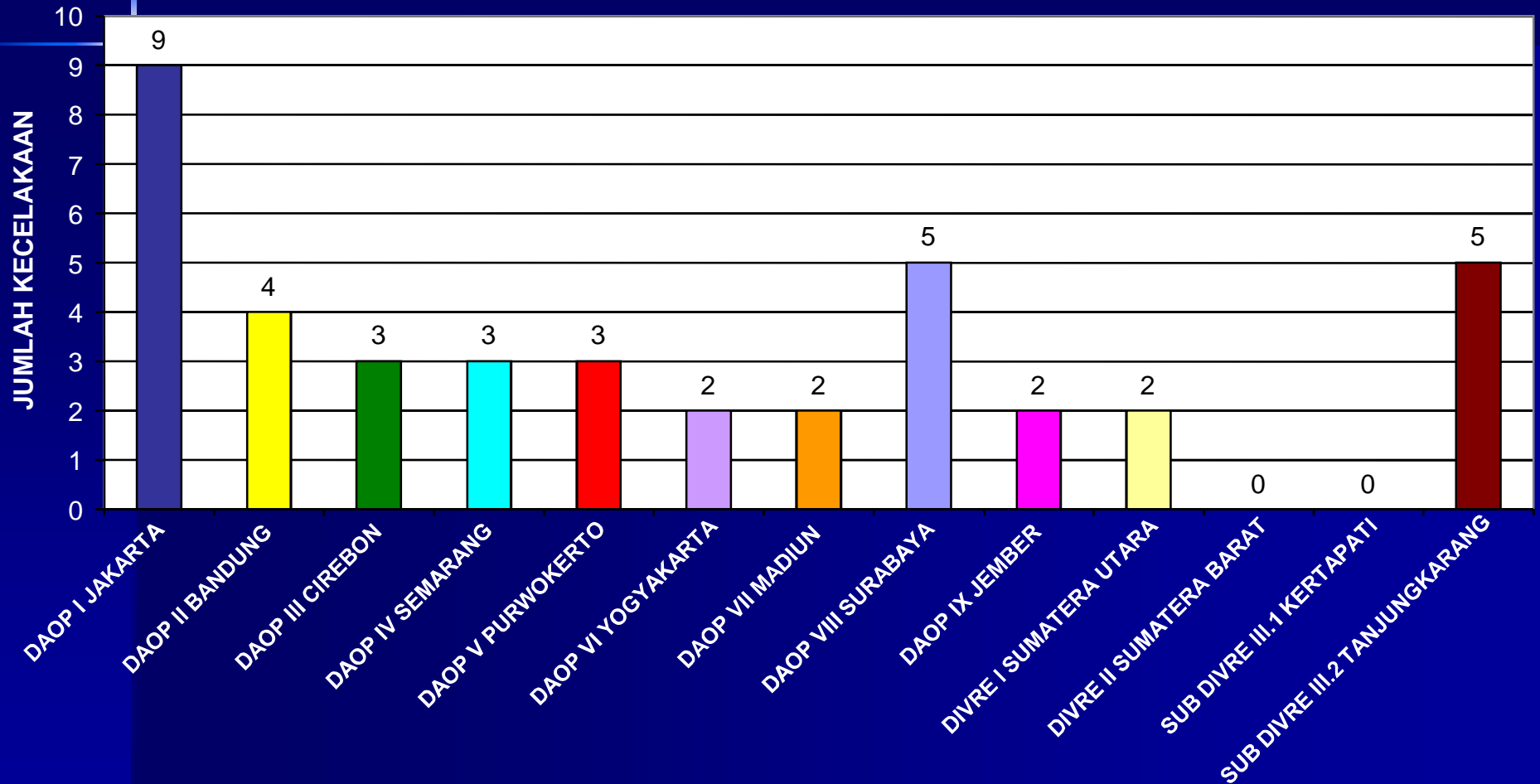
Sumber : Database KNKT



KOMITE NASIONAL KESELAMATAN TRANSPORTASI

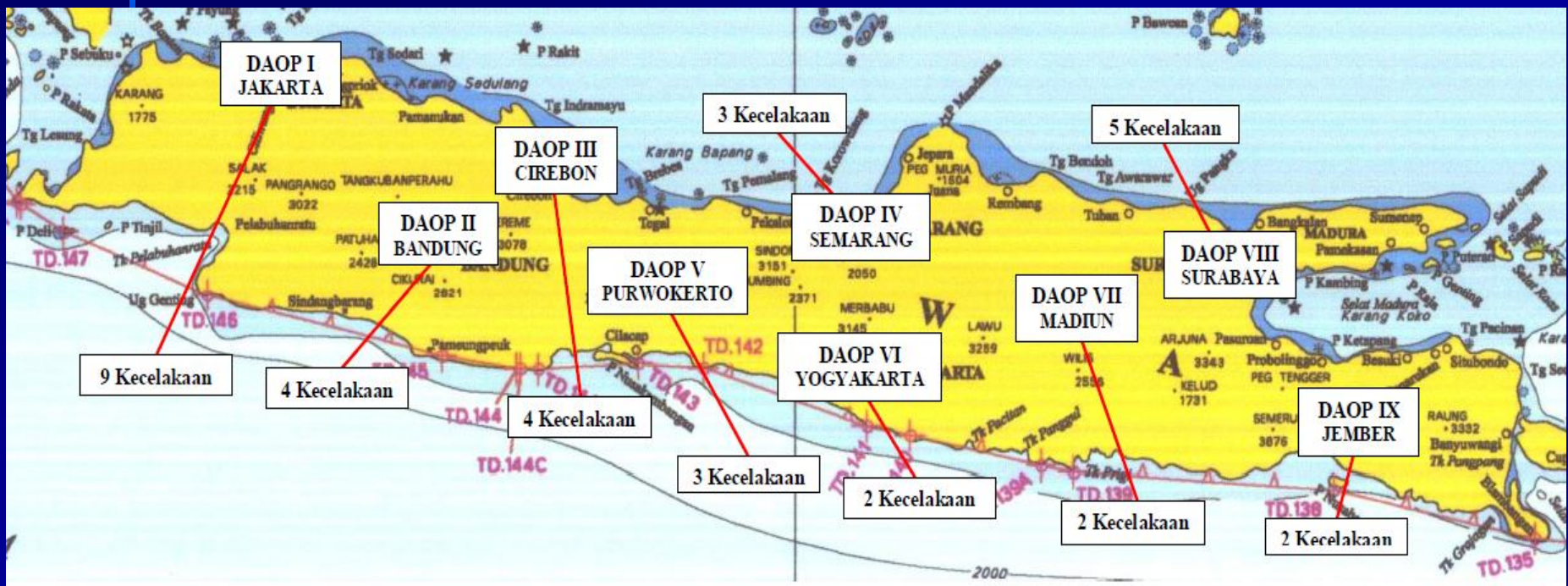


JUMLAH KECELAKAAN KERETA API YANG DIINVESTIGASI KNKT BERDASARKAN DAERAH OPERASI TAHUN 2007-2010



Sumber : Database KNKT

JUMLAH KECELAKAAN KERETA API YANG DIINVESTIGASI KNKT BERDASARKAN DAERAH OPERASI TAHUN 2007-2010



Sumber : Database KNKT

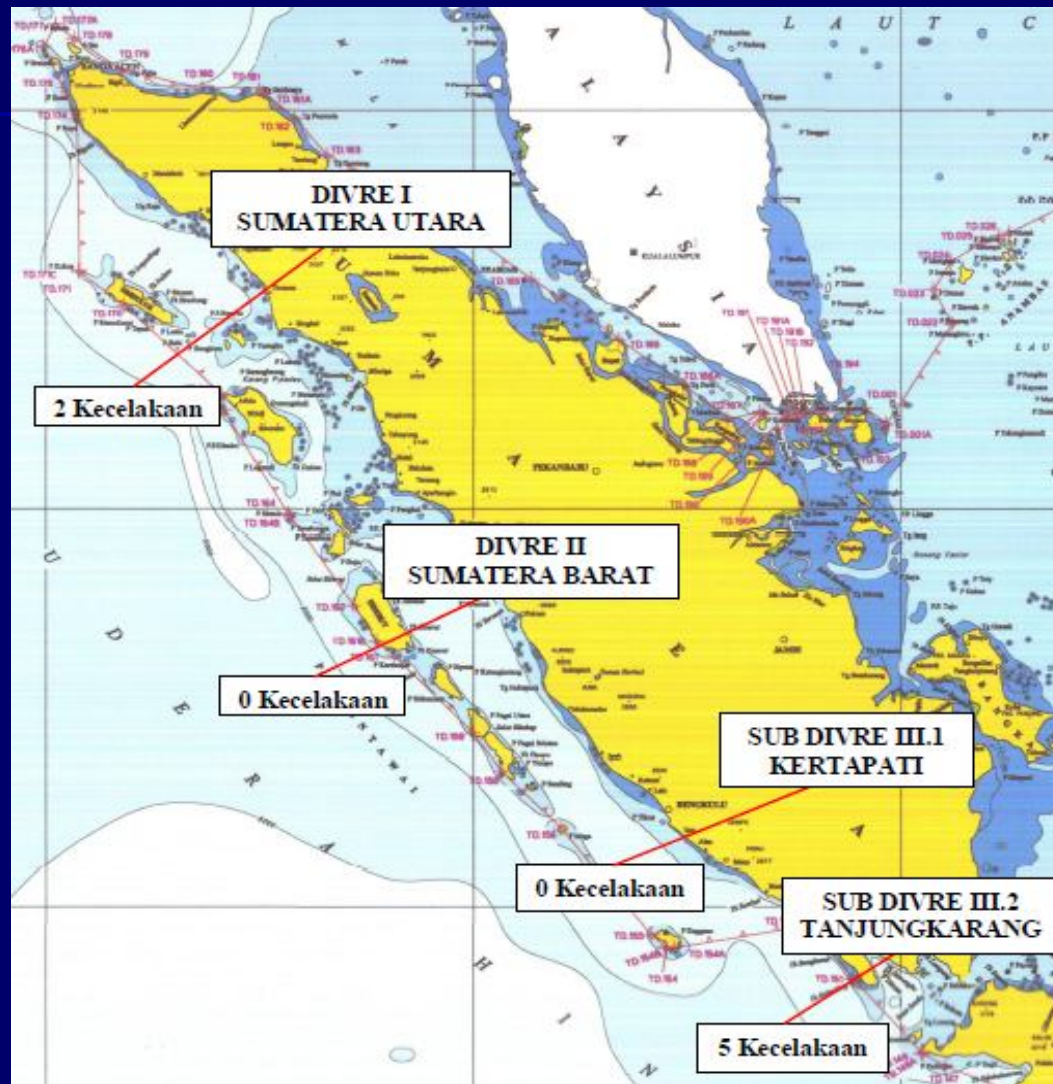


KNKT

KOMITE NASIONAL KESELAMATAN TRANSPORTASI

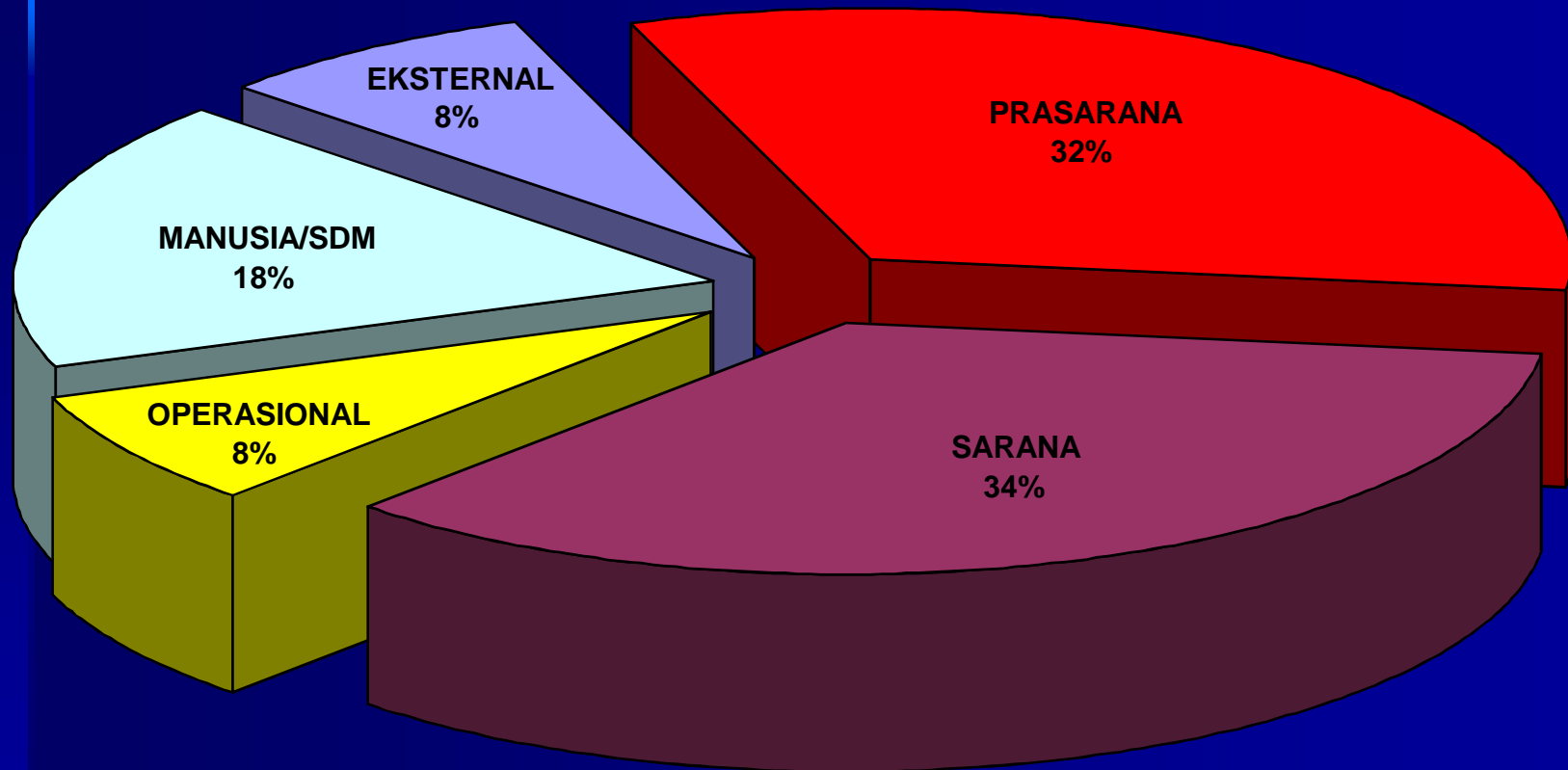


JUMLAH KECELAKAAN KERETA API YANG DIINVESTIGASI KNKT BERDASARKAN DAERAH OPERASI TAHUN 2007-2010



Sumber : Database KNKT

PROSENTASE FAKTOR PENYEBAB KECELAKAAN KERETA API YANG DIINVESTIGASI KNKT TAHUN 2007 - 2010



Sumber : Database KNKT

JUMLAH REKOMENDASI YANG DIKELUARKAN PER TAHUN

NO	TAHUN	JUMLAH KECELAKAAN YG DIINVESTIGASI	JUMLAH REKOMENDASI		JUMLAH REKOMENDASI
			DITJEN PERKERETAAPIAN	PT KERETA API (PERSERO)	
1	2007	14	-	19	19
2	2008	8	-	24	24
3	2009	8	6	5	11
4	2010 (DESEMBER)	10	3	8	11
JUMLAH		40	9	56	65

Sumber : Database KNKT



KNKT

KOMITE NASIONAL KESELAMATAN TRANSPORTASI



TERIMA KASIH

KOMITE NASIONAL KESELAMATAN TRANSPORTASI
Gedung Karya Lt. 7,
Kementerian Perhubungan

Jl. Medan Merdeka Barat No 8, Jakarta – 10110, INDONESIA
Telp. (021) 384 7601; Fax (021) 351 7606
Website : <http://www.dephub.go.id/knkt>
E-mail : knkt@dephub.go.id